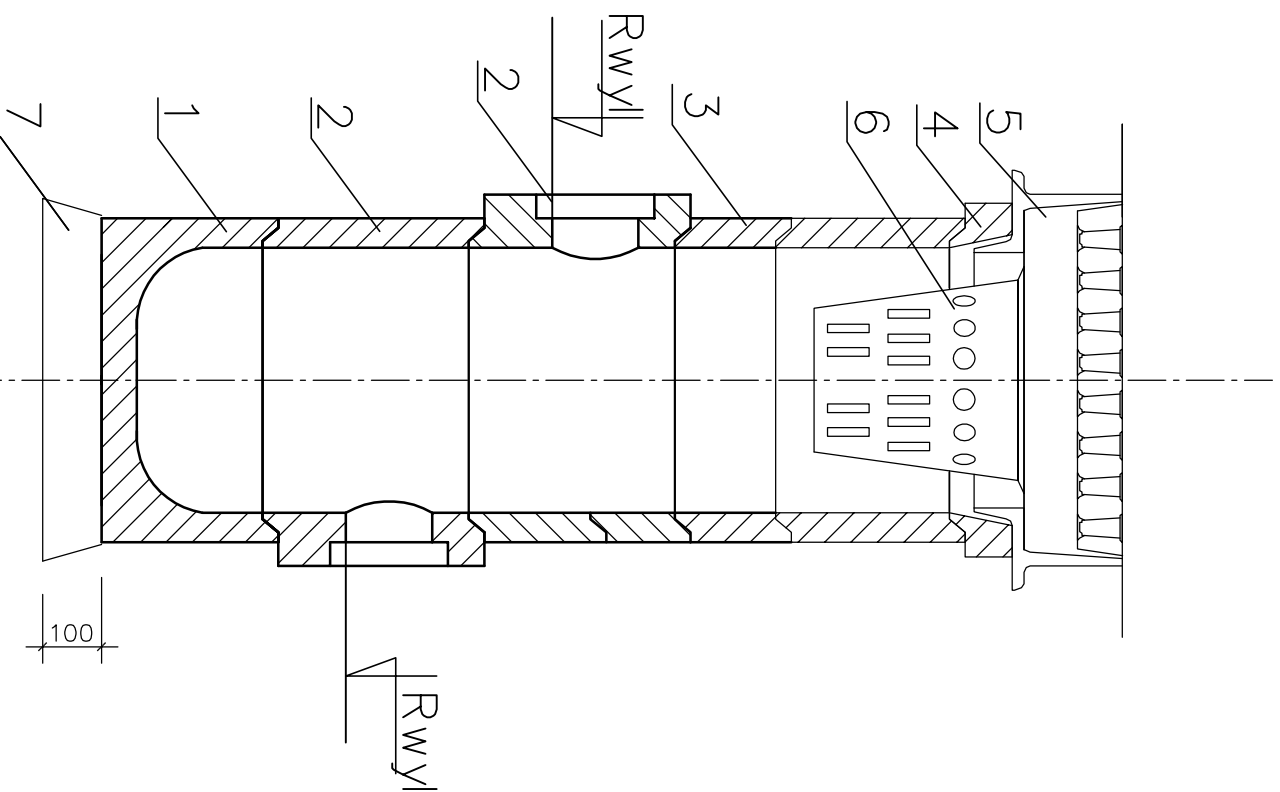


Studnia deszczowa z wpustem płaskim



1. DNO OSADNIKOWE
2. KRĄG Z ODPEŁNIWEM
3. KRĄG BEZ ODPEŁNIWU
4. KRĄG WIENIĄCY POD KRATĘ
5. WPUSZCZNIK D500
6. KOSZ OSADNIKOWY STALOWY
7. PODBUDOWA- WYLEWKA Z BETONU B10

<p>EKORAJ</p>		<p>DFE EKORAJ Sp. z o.o. 50-155 Wrocław, ul. Purkyniego 1 tel.: 071 342 82 05, fax.: 071 342 05 96</p>	
<p>Investor: Gmina Wieluń Plac Kazimierza Włk. 1 98-300 Wieluń</p>		<p>Nazwa obiektu budowlanego: Budowa drogi - Wieluń ul. Wlejska</p>	
<p>Projektował: mgr inż. Katarzyna Sobko</p>		<p>116/01/DUW</p>	
<p>Opracował: mgr inż. Magdalena Jędrzejewska</p>		<p>116/01/DUW</p>	
<p>Opis: Inwestycja</p>		<p>Wzrost, instalacja, sieć ciepłych, went. i gazowych</p>	
<p>Branża: SANITARNA</p>		<p>Nazwa rysunku: Schemat studni wpustowej 500</p>	
<p>Data: 03.2017</p>		<p>Skala: -</p>	
<p>Nr rys.: S/8</p>			